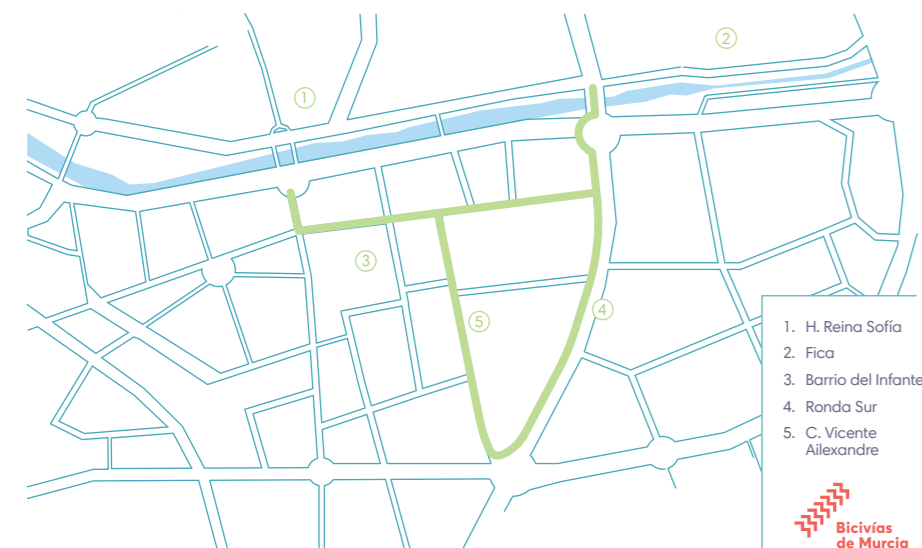


RONDA SUR – INFANTE JUAN MANUEL

Extensión: 2,2 kilómetros.

Conecta con: Avenida de Los Dolores y Rector José Loustau.

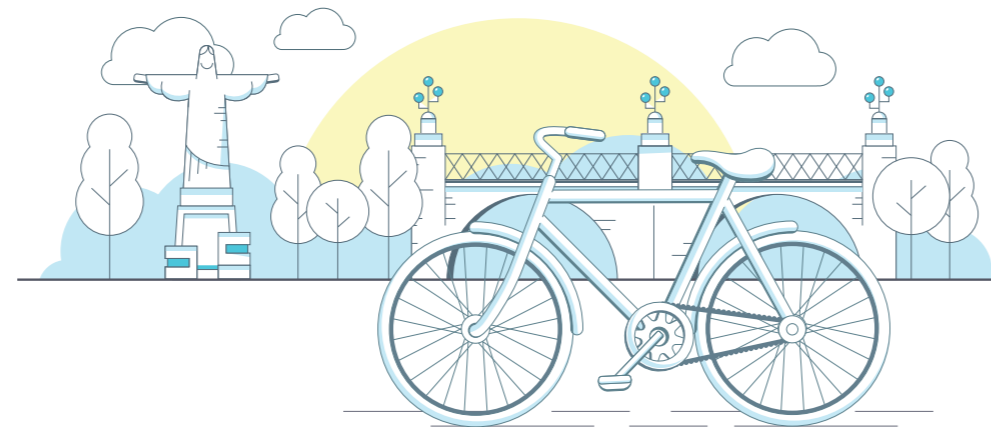
La zona sur de la ciudad también se desplaza en bicicleta. Ronda Sur, en continuo crecimiento, se acerca hasta el centro de la ciudad con un carril bici propio que le lleva hasta la altura del río Segura, atravesando los barrios del Infante y El Carmen, que también quedan unidos con carriles que a su vez disponen de continuidad.



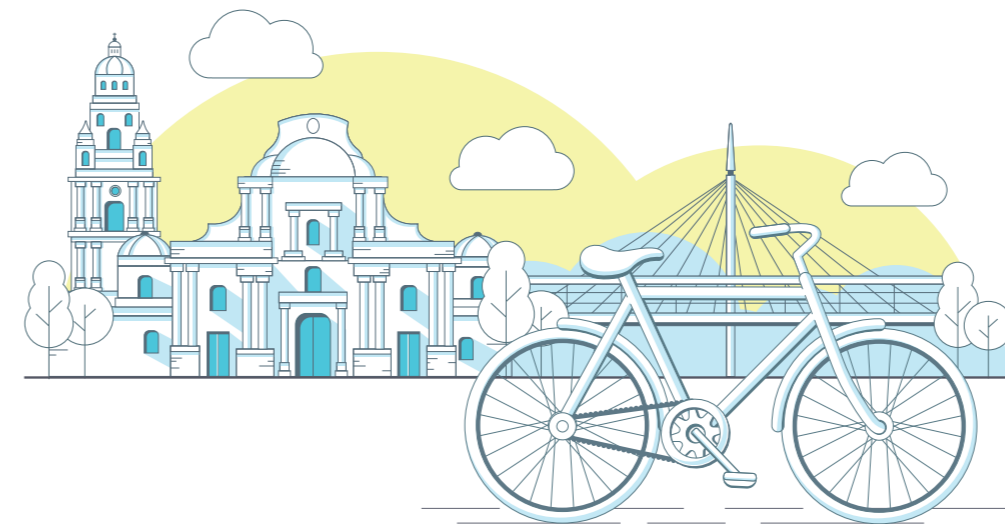
La revolución de la bicicleta ya está en Murcia. El planeta evoluciona necesaria e inevitablemente hacia la movilidad sostenible, vía por la que **avanzar hacia un futuro ecológico** para un mundo más limpio. Las grandes ciudades tienen una responsabilidad principal en este cambio y la nuestra no podía ser menos.

Murcia apuesta por las **cero emisiones en movilidad urbana** y para ello **no hay mejor medio de transporte que la bicicleta**: es amiga del Medio Ambiente, descongestiona el tráfico de la ciudad y nos ayuda a mantenernos en forma, ejercitándonos nosotros mismos y respirando un aire más puro.

Queremos dar estas pedaladas hacia un futuro mejor contigo, y por eso estamos implantando una **nueva red de carriles bici** a lo largo y ancho de la ciudad, una iniciativa por la que Murcia tendrá a su alcance desplazarse en bicicleta desde y hasta cualquier punto de la ciudad. Cinco nuevos carriles bici con los que contribuir a la movilidad del futuro en el presente.

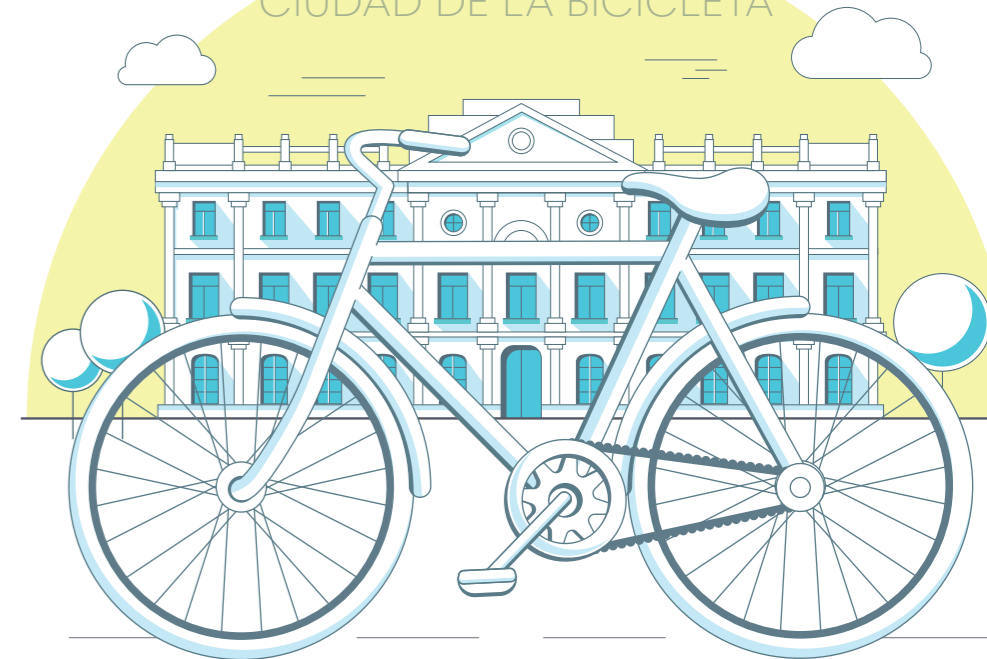


Más información en:
www.oficinabicicletamurcia.com



MURCIA

CIUDAD DE LA BICICLETA



Cinco nuevos carriles bici para apostar por la movilidad sostenible

PLAZA CIRCULAR – LA FICA

Extensión: 3,7 kilómetros.

Conecta con: Juan Carlos I, Juan de Borbón, mota izquierda río Segura, Avenida de los Pinos y Plaza Circular.

Dos de los lugares de encuentro más reconocidos de Murcia, conectados ahora directamente por un carril bici. La popularmente conocida como “La Redonda” y la zona sureste de la ciudad, donde destaca el Auditorio Víctor Villegas, tendrán ahora una nueva vía de conexión directa y sin ningún rodeo para las dos ruedas.



PASARELA MANTEROLA – PLAZA CIRCULAR PLAZA DÍEZ DE REVENGA – AVENIDA DE LOS PINOS

Extensión: 3,7 kilómetros.

Conecta con: Plaza Circular, Juan Carlos I, mota izquierda río Segura y Avenida de los Pinos.

Ahora también será posible para los amantes de la bicicleta moverse desde la zona sur de la ciudad hasta la norte evitando las aglomeraciones del centro, hacia donde nos podemos desviar gracias a las conexiones con la Plaza Circular y Díez de Revenga sin necesidad de abandonar en ningún momento el carril específico para bicicletas.

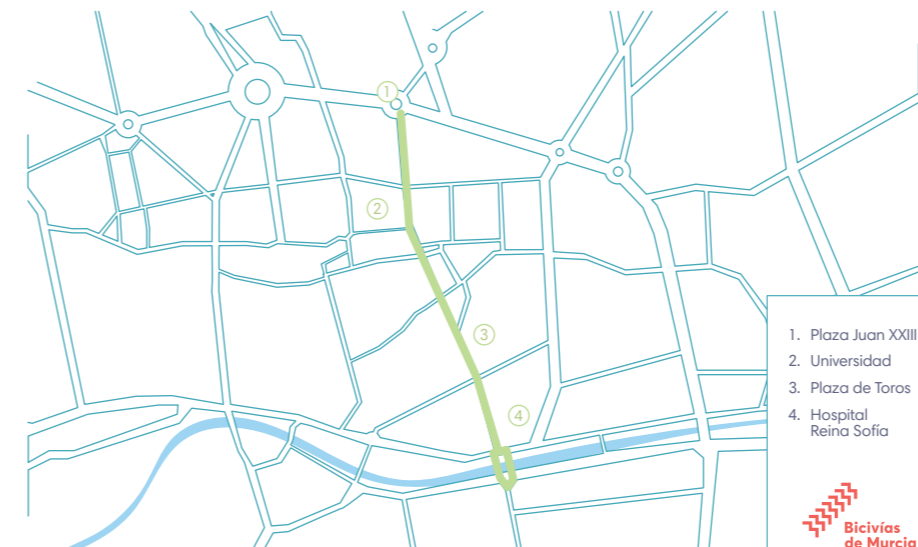


PLAZA JUAN XXIII – AVENIDA JOSÉ LOUSTAU – OBISPO FRUTOS – RONDA DE GARAY – HOSPITAL REINA SOFÍA

Extensión: 1,2 kilómetros.

Conecta con: Plaza Circular, La Fica, Ronda Sur, Casco Histórico

Un carril bici de menor extensión pero alta utilidad por encontrarse en una de las zonas con más vida de la ciudad, en pleno centro y dentro del ambiente que da el Campus de La Merced de la Universidad de Murcia, animando a los estudiantes y a los ciudadanos que desarrollen su actividad en el centro a tomar este saludable medio de transporte.



CASCO HISTÓRICO

Extensión: 900 metros

Conecta con: Rector José Loustau y ciclocalle de Gran Vía

Porque la parte que más historia respira de Murcia también es sitio para la bici, este carril bici supone un recorrido con mucho encanto, pasando por las calles más antiguas de la ciudad. Una manera de dinamizar a través de la movilidad sostenible un centro donde la bici se abre camino, creando un ambiente más saludable.

